

A decorative border surrounds the central text, featuring stylized flowers in green, blue, and pink, orange leaves, and clusters of small orange berries on blue stems.

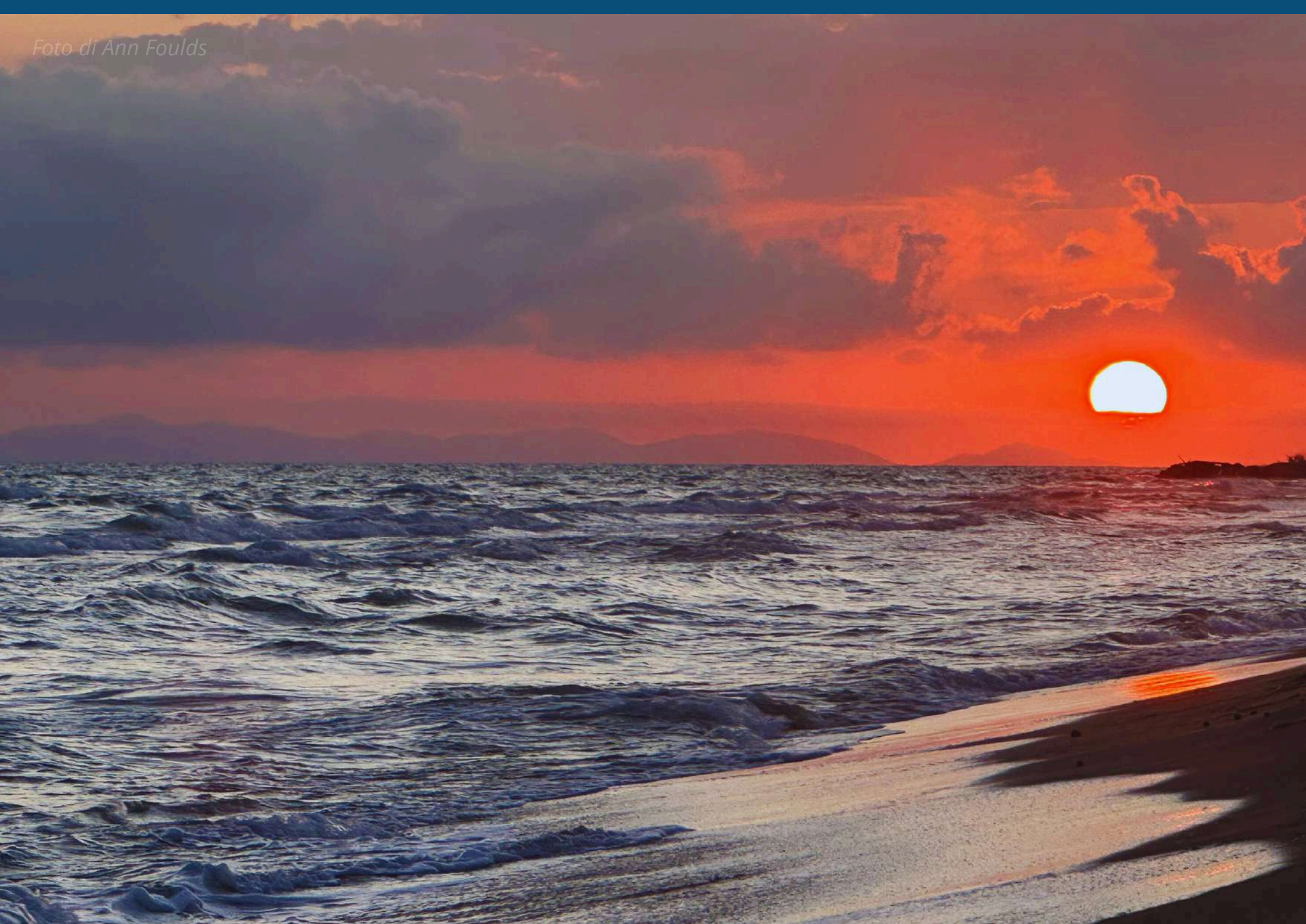
# 2026

## *Calendario*

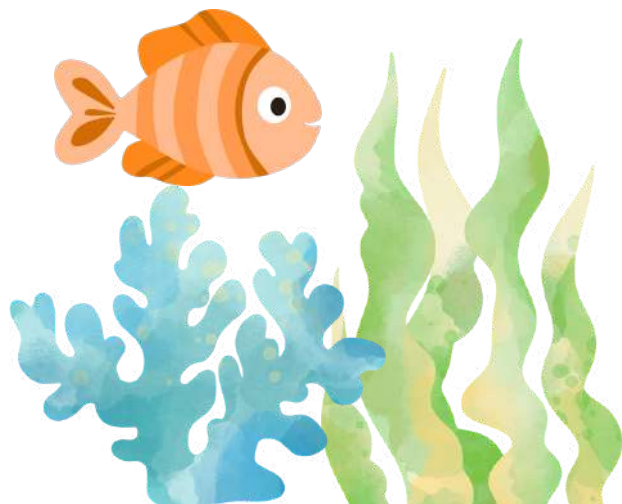
<sup>®</sup> *Pro loco*  
*Alborensis*



*Foto di Ann Foulds*



*A Marina di Alberese, il mare a gennaio è freddo e limpido, animato dalle correnti e dai primi pesci migratori. I pescatori cercano spigole e cefali vicino alla riva, mentre le onde modellano la spiaggia. Il paesaggio invernale offre quiete a chi ama passeggiare in contatto diretto con la natura selvaggia e regala tramonti indimenticabili.*



# Gennaio

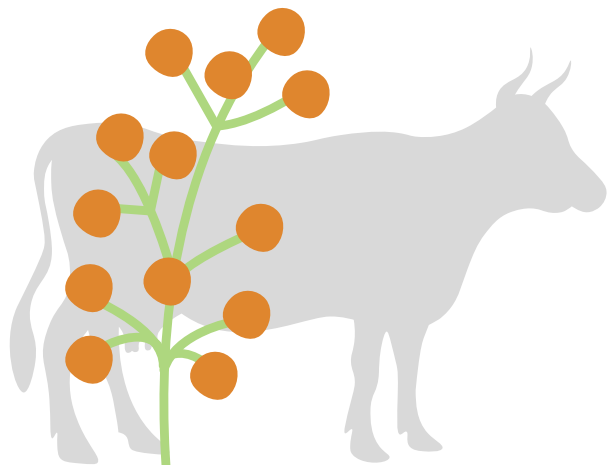
|          |          |          |          |          |          |          |
|----------|----------|----------|----------|----------|----------|----------|
| <i>D</i> | <i>L</i> | <i>M</i> | <i>M</i> | <i>G</i> | <i>V</i> | <i>S</i> |
|          |          |          |          | 1        | 2        | 3        |
| 4        | 5        | 6        | 7        | 8        | 9        | 10       |
| 11       | 12       | 13       | 14       | 15       | 16       | 17       |
| 18       | 19       | 20       | 21       | 22       | 23       | 24       |
| 25       | 26       | 27       | 28       | 29       | 30       | 31       |



*Foto di Ann Foulds*



*Le vacche maremmane, antica razza simbolo dell'Alberese, vivono libere tutto l'anno, anche nei mesi più freddi. Con le loro corna a lira e il mantello grigio incarnano forza e rusticità. Custodite dai butteri, mantengono un legame profondo con il territorio. A febbraio si radunano nelle radure soleggiate per cercare erba giovane.*



# Febbraia

|    |    |    |    |    |    |    |
|----|----|----|----|----|----|----|
| D  | L  | M  | M  | G  | V  | S  |
| 1  | 2  | 3  | 4  | 5  | 6  | 7  |
| 8  | 9  | 10 | 11 | 12 | 13 | 14 |
| 15 | 16 | 17 | 18 | 19 | 20 | 21 |
| 22 | 23 | 24 | 25 | 26 | 27 | 28 |







*A marzo ad Alberese sbocciano  
mandorli, peri e meli mentre la  
macchia mediterranea esplode*

*con cisti rosa, elicriso  
profumato, rosmarino e le prime  
orchidee spontanee. Il risveglio  
simultaneo di campi e natura  
selvatica annuncia la stagione  
ideale per esplorare le campagne  
circostanti al paese.*



# Marzo

|    |    |    |    |    |    |    |
|----|----|----|----|----|----|----|
| D  | L  | M  | M  | G  | V  | S  |
| 1  | 2  | 3  | 4  | 5  | 6  | 7  |
| 8  | 9  | 10 | 11 | 12 | 13 | 14 |
| 15 | 16 | 17 | 18 | 19 | 20 | 21 |
| 22 | 23 | 24 | 25 | 26 | 27 | 28 |
| 29 | 30 | 31 |    |    |    |    |

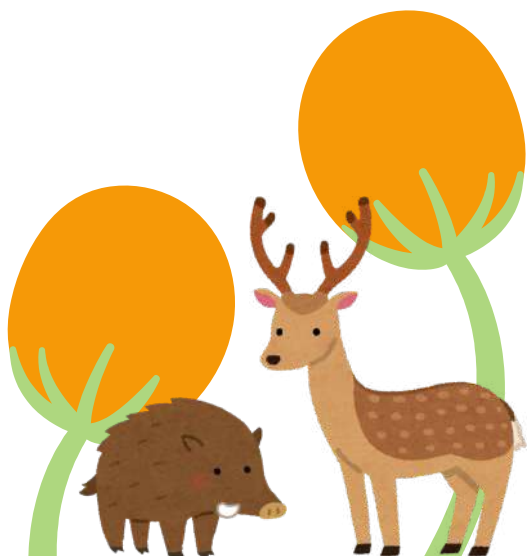


Foto di Ann Foulds





*Nel Parco della Maremma vive una ricca comunità di mammiferi: cinghiali, volpi, caprioli, istrici, tassi e lepri, ognuno legato a boschi, paludi e dune. Ad aprile, con la primavera piena, i piccoli di molte specie iniziano a muovere i primi passi, rendendo il parco particolarmente vivo e vibrante.*

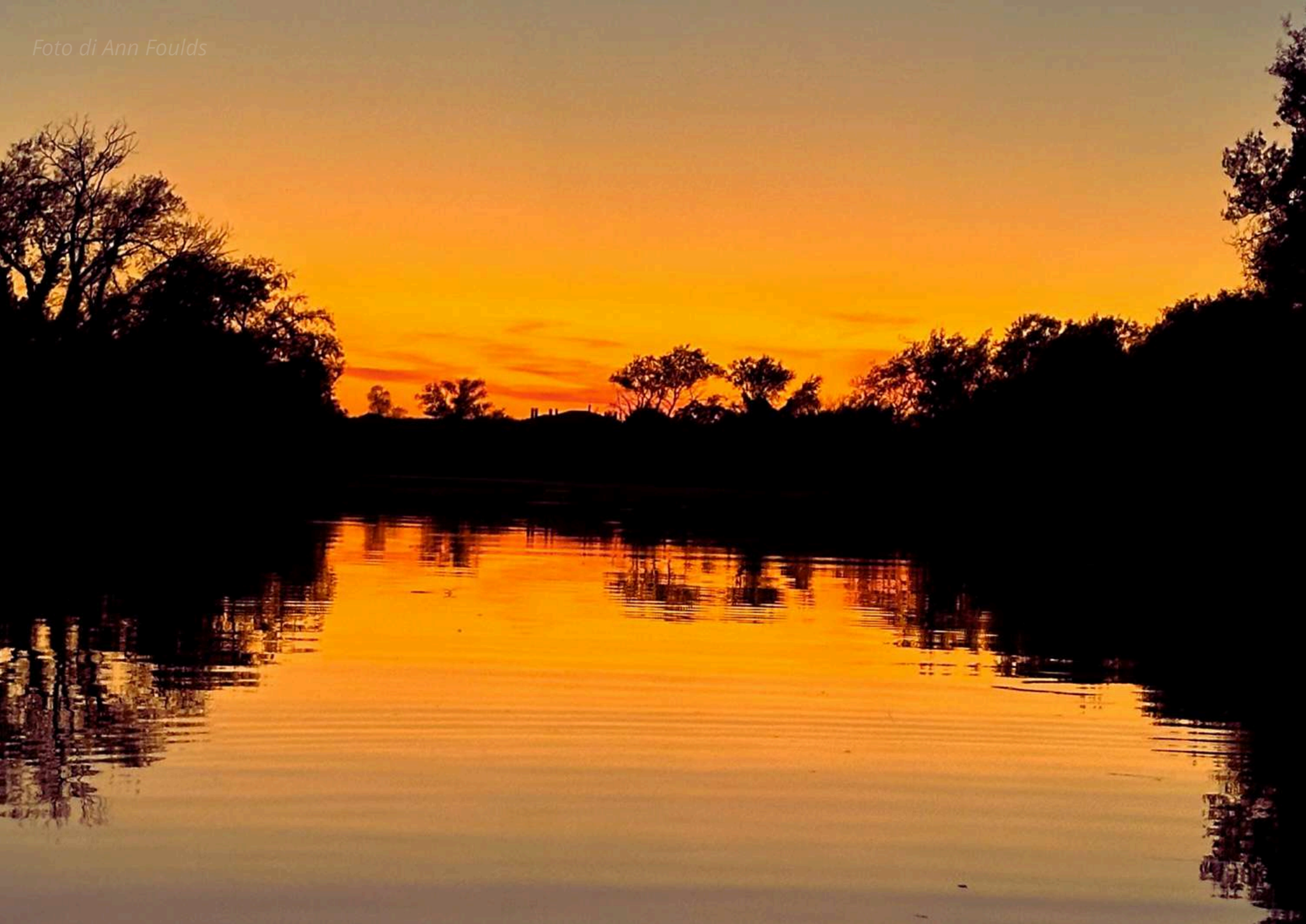


# Aprile

|          |          |          |          |          |          |          |
|----------|----------|----------|----------|----------|----------|----------|
| <i>D</i> | <i>L</i> | <i>M</i> | <i>M</i> | <i>G</i> | <i>V</i> | <i>S</i> |
|          |          |          | 1        | 2        | 3        | 4        |
| 5        | 6        | 7        | 8        | 9        | 10       | 11       |
| 12       | 13       | 14       | 15       | 16       | 17       | 18       |
| 19       | 20       | 21       | 22       | 23       | 24       | 25       |
| 26       | 27       | 28       | 29       | 30       |          |          |



*Foto di Ann Foulds*





*A maggio il fiume Ombrone raggiunge la piena vitalità: acque più tranquille attirano cefali e anguille, mentre sulle rive fioriscono salici e tamerici. Aironi e martin pescatori frequentano le zone umide ricche di insetti. Al calare della sera compaiono le prime lucciole: con le temperature miti inizia la loro stagione degli amori, segnalata dai lampi di bioluminescenza.*



# Maggio

|           |           |           |           |           |           |           |
|-----------|-----------|-----------|-----------|-----------|-----------|-----------|
| <i>D</i>  | <i>L</i>  | <i>M</i>  | <i>M</i>  | <i>G</i>  | <i>V</i>  | <i>S</i>  |
|           |           |           |           |           | <i>1</i>  | <i>2</i>  |
| <i>3</i>  | <i>4</i>  | <i>5</i>  | <i>6</i>  | <i>7</i>  | <i>8</i>  | <i>9</i>  |
| <i>10</i> | <i>11</i> | <i>12</i> | <i>13</i> | <i>14</i> | <i>15</i> | <i>16</i> |
| <i>17</i> | <i>18</i> | <i>19</i> | <i>20</i> | <i>21</i> | <i>22</i> | <i>23</i> |
| <i>24</i> | <i>25</i> | <i>26</i> | <i>27</i> | <i>28</i> | <i>29</i> | <i>30</i> |
| <i>31</i> |           |           |           |           |           |           |







*Le lavorazioni della terra ad Alberese comprendono tutte le attività agricole tradizionali per la cura dei campi e delle praterie. A Giugno si procede alla raccolta del fieno: l'erba viene tagliata, lasciata asciugare al sole e raccolta per l'inverno, garantendo foraggio di qualità e preservando la biodiversità locale.*

# Giugno

|          |          |          |          |          |          |          |
|----------|----------|----------|----------|----------|----------|----------|
| <i>D</i> | <i>L</i> | <i>M</i> | <i>M</i> | <i>G</i> | <i>V</i> | <i>S</i> |
|          | 1        | 2        | 3        | 4        | 5        | 6        |
| 7        | 8        | 9        | 10       | 11       | 12       | 13       |
| 14       | 15       | 16       | 17       | 18       | 19       | 20       |
| 21       | 22       | 23       | 24       | 25       | 26       | 27       |
| 28       | 29       | 30       |          |          |          |          |









*La Pineta Granducale è uno dei luoghi più iconici dell'Alberese, con filari di pini secolari che creano un corridoio d'ombra sul litorale. Custodisce fauna, frescura e antichi segreti. In luglio, finalmente, le serafiche danno il cambio alle cicale che riempiono l'aria con il loro canto incessante, mentre escursionisti e animali cercano riparo dal sole cocente*



# Luglia

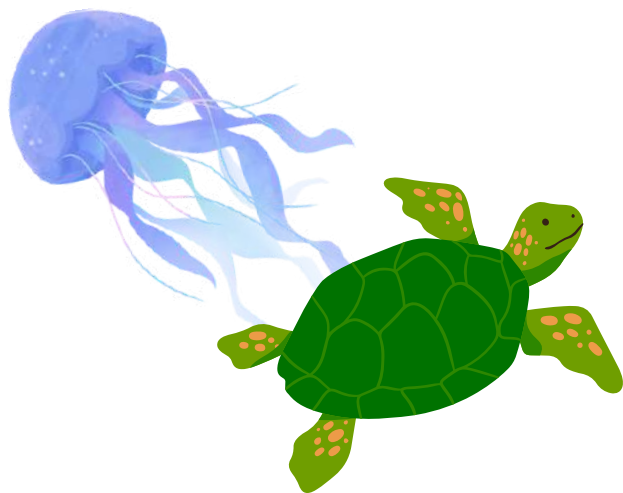
|          |          |          |          |          |          |          |
|----------|----------|----------|----------|----------|----------|----------|
| <i>D</i> | <i>L</i> | <i>M</i> | <i>M</i> | <i>G</i> | <i>V</i> | <i>S</i> |
|          |          |          | 1        | 2        | 3        | 4        |
| 5        | 6        | 7        | 8        | 9        | 10       | 11       |
| 12       | 13       | 14       | 15       | 16       | 17       | 18       |
| 19       | 20       | 21       | 22       | 23       | 24       | 25       |
| 26       | 27       | 28       | 29       | 30       | 31       |          |







*Ad agosto il mare di Alberese è al suo massimo: acque calde attirano oltre ai turisti, spigole e orate, favorendo una buona pesca dalla riva. Tra le dune persistono i gigli di mare, mentre in acqua possono comparire delfini comuni, meduse e, negli ultimi anni tartarughe marine in cerca di zone tranquille per deporre le uova.*



# Agosta

|           |           |           |           |           |           |           |
|-----------|-----------|-----------|-----------|-----------|-----------|-----------|
| <i>D</i>  | <i>L</i>  | <i>M</i>  | <i>M</i>  | <i>G</i>  | <i>V</i>  | <i>S</i>  |
|           |           |           |           |           |           | <i>1</i>  |
| <i>2</i>  | <i>3</i>  | <i>4</i>  | <i>5</i>  | <i>6</i>  | <i>7</i>  | <i>8</i>  |
| <i>9</i>  | <i>10</i> | <i>11</i> | <i>12</i> | <i>13</i> | <i>14</i> | <i>15</i> |
| <i>16</i> | <i>17</i> | <i>18</i> | <i>19</i> | <i>20</i> | <i>21</i> | <i>22</i> |
| <i>23</i> | <i>24</i> | <i>25</i> | <i>26</i> | <i>27</i> | <i>28</i> | <i>29</i> |
| <i>30</i> | <i>31</i> |           |           |           |           |           |







*A settembre ad Alberese i boschi si animano di porcini, ovoli e finferli, mentre nelle vigne inizia la vendemmia con i primi profumi di mosto. I campi di grano e orzo vengono preparati per le semine autunnali, e tra le dune e i pascoli si osservano aironi, falchi e gli ultimi uccelli migratori estivi.*



# Settembre

|          |          |          |          |          |          |          |
|----------|----------|----------|----------|----------|----------|----------|
| <i>D</i> | <i>L</i> | <i>M</i> | <i>M</i> | <i>G</i> | <i>V</i> | <i>S</i> |
|          |          | 1        | 2        | 3        | 4        | 5        |
| 6        | 7        | 8        | 9        | 10       | 11       | 12       |
| 13       | 14       | 15       | 16       | 17       | 18       | 19       |
| 20       | 21       | 22       | 23       | 24       | 25       | 26       |
| 27       | 28       | 29       | 30       |          |          |          |







*I butteri di Alberese, mandriani esperti e custodi di tradizioni secolari, hanno modellato la cultura rurale locale. Cavalcano tra bovini e cavalli bradi con abilità unica. In ottobre partecipano alle selezioni autunnali del bestiame, radunando le mandrie e scegliendo i capi da trasferire o marcare per l'inverno.*

# Ottobre

|          |          |          |          |          |          |          |
|----------|----------|----------|----------|----------|----------|----------|
| <i>D</i> | <i>L</i> | <i>M</i> | <i>M</i> | <i>G</i> | <i>V</i> | <i>S</i> |
|          |          |          |          | 1        | 2        | 3        |
| 4        | 5        | 6        | 7        | 8        | 9        | 10       |
| 11       | 12       | 13       | 14       | 15       | 16       | 17       |
| 18       | 19       | 20       | 21       | 22       | 23       | 24       |
| 25       | 26       | 27       | 28       | 29       | 30       | 31       |









*La leggenda della Chioccia  
d'Oro di San Rabano narra di  
un tesoro nascosto nei sotterranei  
dell'abbazia benedettina una  
chioccia e pulcini d'oro che si  
mostrano solo a chi è puro  
d'animo. A chi li cerca per  
avidità svaniscono come nebbia,  
lasciando solo silenzio e mistero  
nel bosco.*



# Novembre

|           |           |           |           |           |           |           |
|-----------|-----------|-----------|-----------|-----------|-----------|-----------|
| <i>D</i>  | <i>L</i>  | <i>M</i>  | <i>M</i>  | <i>G</i>  | <i>V</i>  | <i>S</i>  |
| <i>1</i>  | <i>2</i>  | <i>3</i>  | <i>4</i>  | <i>5</i>  | <i>6</i>  | <i>7</i>  |
| <i>8</i>  | <i>9</i>  | <i>10</i> | <i>11</i> | <i>12</i> | <i>13</i> | <i>14</i> |
| <i>15</i> | <i>16</i> | <i>17</i> | <i>18</i> | <i>19</i> | <i>20</i> | <i>21</i> |
| <i>22</i> | <i>23</i> | <i>24</i> | <i>25</i> | <i>26</i> | <i>27</i> | <i>28</i> |
| <i>29</i> | <i>30</i> |           |           |           |           |           |







*A dicembre ad Alberese la macchia mediterranea si prepara all'inverno: le foglie e le ghiande sono già cadute dai lecci e dalle querce, mentre corbezzoli, ginestre e mirti mantengono colore e bacche. Le giornate più fredde favoriscono l'arrivo degli uccelli migratori e il riposo della fauna locale mentre le brina mattutina ricopre i pascoli.*



# Dicembre

|          |          |          |          |          |          |          |
|----------|----------|----------|----------|----------|----------|----------|
| <i>D</i> | <i>L</i> | <i>M</i> | <i>M</i> | <i>G</i> | <i>V</i> | <i>S</i> |
|          |          | 1        | 2        | 3        | 4        | 5        |
| 6        | 7        | 8        | 9        | 10       | 11       | 12       |
| 13       | 14       | 15       | 16       | 17       | 18       | 19       |
| 20       | 21       | 22       | 23       | 24       | 25       | 26       |
| 27       | 28       | 29       | 30       | 31       |          |          |







*In Maremma a gennaio il paesaggio si fa quieto e luminoso: le gelate disegnano trame d'argento sui campi e l'aria limpida amplifica ogni suono, come se la natura trattenesse il respiro.*

*In questa atmosfera sospesa, la Pro Loco di Alberese porge i suoi più sentiti auguri: che il 2027 porti luce, armonia e nuovi orizzonti da scoprire insieme..*



# Gennaio

|    |    |    |    |    |    |    |
|----|----|----|----|----|----|----|
| D  | L  | M  | M  | G  | V  | S  |
|    |    |    |    |    | 1  | 2  |
| 3  | 4  | 5  | 6  | 7  | 8  | 9  |
| 10 | 11 | 12 | 13 | 14 | 15 | 16 |
| 17 | 18 | 19 | 20 | 21 | 22 | 23 |
| 24 | 25 | 26 | 27 | 28 | 29 | 30 |
| 31 |    |    |    |    |    |    |